



— ДА, ДА, ВЫ РИСУЕТЕ ГРАФИКИ И ГРЕБЕНКОЙ, И КРУЖОЧКОМ, И КВАДРАТИКАМИ...

— НАМ EXCEL БОЛЬШЕ ПОКАЖЕТ!

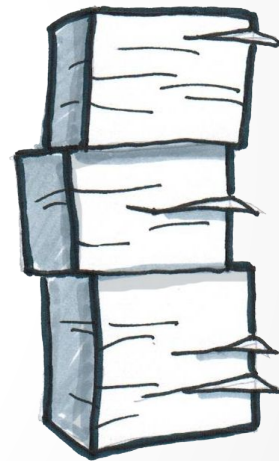
— И ВООБЩЕ, НЕТ ВРЕМЕНИ НА ВАШИ ГРАФИКИ!



— РАБОТАТЬ НАДО!

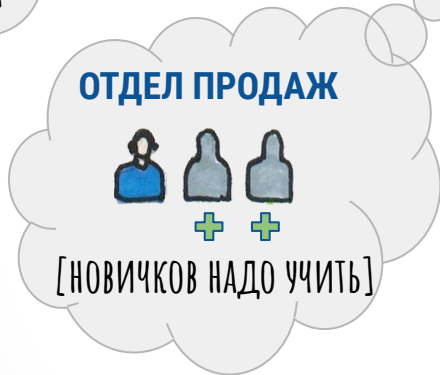
Когда компания настолько **огромна**,

что проще закрыть глаза
на данные, чем пытаться
их **анализировать**



Сможет ли директор ответить на вопрос?

[Куда направить бюджет?]



За счет **какого отдела** можно увеличить оборот на **20%** в следующем квартале?

Можно дать ответ через неделю...

Но обычно решение требуется принять быстро
и, что более важно,



— решение должно быть
правильным и не навредить
компании

А зачастую бывают и



такие

ситуации...

Директор узнает все в последний момент уже **по факту** произошедшего



МЫ НЕ ВЫПОЛНИМ ПЛАН,
ТАК КАК НАМ ЗАПЧАСТИ НЕ
ВЕЗУТ УЖЕ 2 НЕДЕЛИ

Плохая связь между отделами и **ПОИСК ВИНОВНЫХ** вместо отлаживания процессов



Директор принимает решения, основываясь **на догадках** Руководителей отделов, где каждый тянет одеяло на себя



НАМ НУЖНО
БОЛЬШЕ
ПЕРСОНАЛА



НАДО ЗАКУПИТЬ
НОВОЕ
ОБОРУДОВАНИЕ



БЮДЖЕТ НА
МАРКЕТИНГ
КОНЧАЕТСЯ

Сотрудники завалены **бюрократической работой**, которая сильно затрудняет все процессы

ТАК! УЖЕ 10-Е ЧИСЛО,
НАДО НАЧИНАТЬ ДЕЛАТЬ
ОТЧЕТЫ!



ВОТ ДАННЫЕ ПО
МАРКЕТИНГУ

Неэффективные совещания с затратами времени впустую, по итогам которого работа в отделах **не меняется**

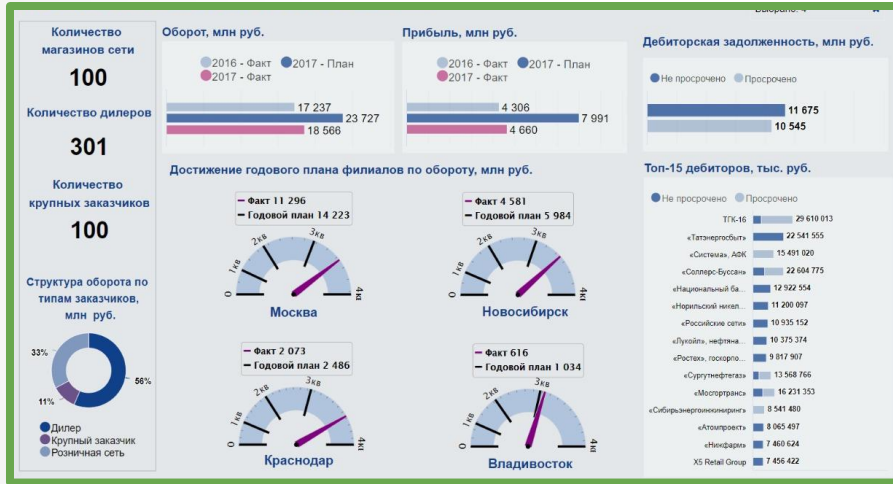


ЗАЧЕМ МЕНЯ
ПОЗВАЛИ, ВРОДЕ НАШ
ОТДЕЛ НИ ПРИ ЧЕМ?

В итоге — каждый месяц **"горит"**, и компания не может нагнать годовые показатели, которые сама себе поставила



И нет возможности увидеть единую «точку правды»



ЧТО ХОЧЕТ ВИДЕТЬ ДИРЕКТОР



ЧТО ЕМУ ПРИНОСЯТ СОТРУДНИКИ

Как **Visiology**

ПОМОГАЕТ

крупному бизнесу?



Из большого объема первичных данных делает понятные отчеты для принятия верных решений



Визуализация данных

ОЧЕНЬ ВАЖНА

И ОТВЕЧАЕТ НА
ДВА ВОПРОСА



Как собрать **разрозненные** данные в одном месте



Учетные
системы



ГИС



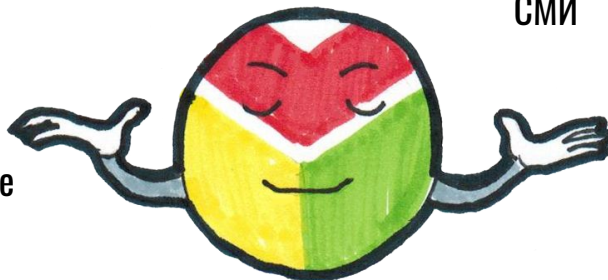
Анализ
СМИ



Экспертиза,
аналитика



Статистические
данные



Системы
мониторинга

Visiology быстро и качественно собирает данные благодаря ядру платформы, управляющей **СОТНЯМИ МИЛЛИОНОВ** записей в интерактивном режиме

- ERP системы (SAP, 1C)
- SCADA- и MES- системы
- CRM- и ГИС-системы
- Excel-файлы
- Встроенная система сбора данных

Ядро платформы



Аналитическая СУБД ViQube

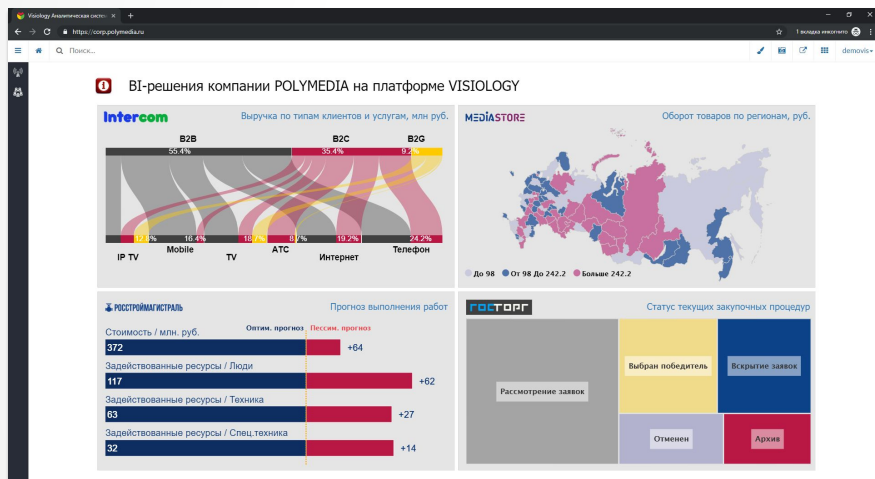


2

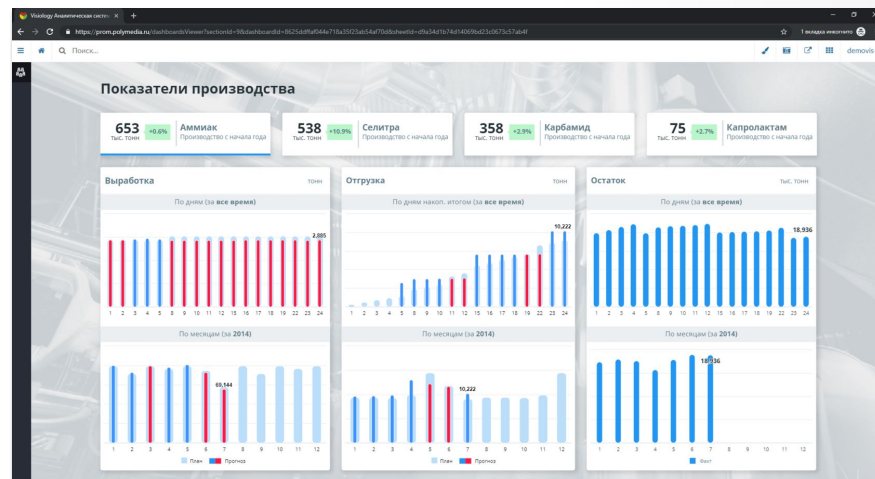
Что **делать** с ЭТИМИ
данными ?



Visiology понятно визуализирует полученные данные под конкретные запросы в режиме **одного окна** в виде стилизованных отчетов в реальном времени



Под задачи корпорации



Под задачи производства

Что получаем в
итоге?





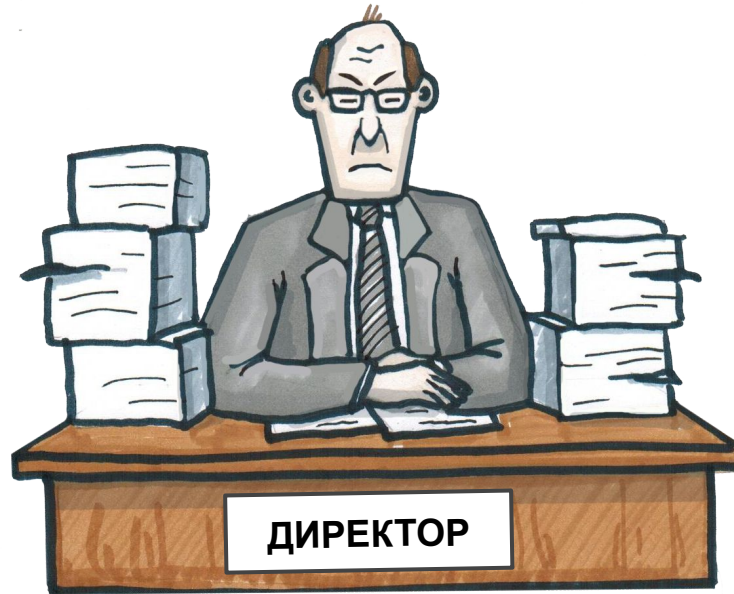
Сотрудники самостоятельно разрабатывают шаблоны необходимых отчетов без помощи IT-поддержки и регулярно вводят данные о проделанной работе

A man in a brown suit is sitting at a desk in an office, talking on a mobile phone. He is looking towards the left of the frame. In the background, there are computer monitors and office shelves. A yellow speech bubble is positioned above him, containing the text 'АГА! ТЕПЕРЬ ВСЕ ПОНЯТНО!'.

АГА! ТЕПЕРЬ
ВСЕ ПОНЯТНО!

Руководитель сразу видит **цельную картину** по компании и может в кратчайшие сроки принять необходимые решения

Возвращаясь к нашим баранам...



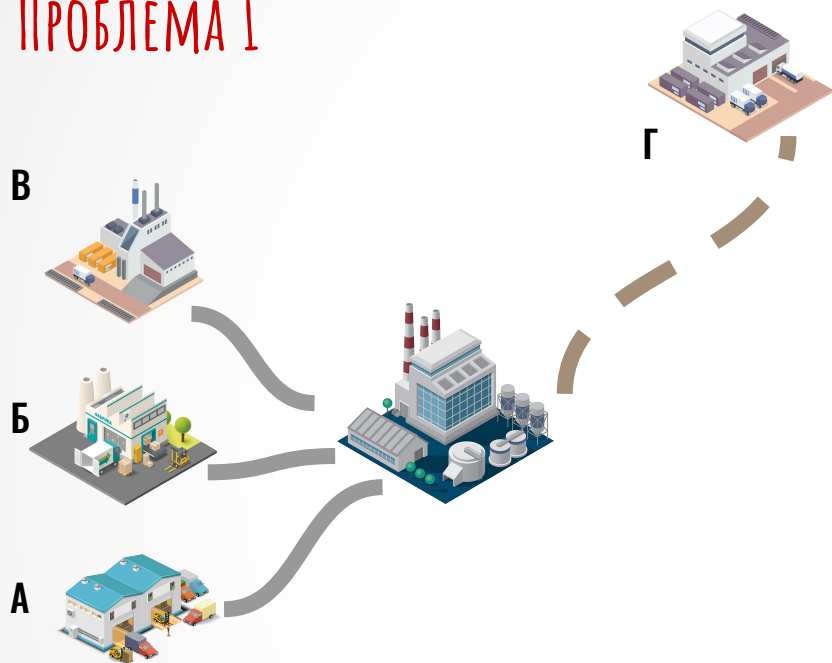
Как увеличить эффективность производства?

После подключения платформы **Visiology** и настройки необходимой **отчетности** стало очевидно, где проблема



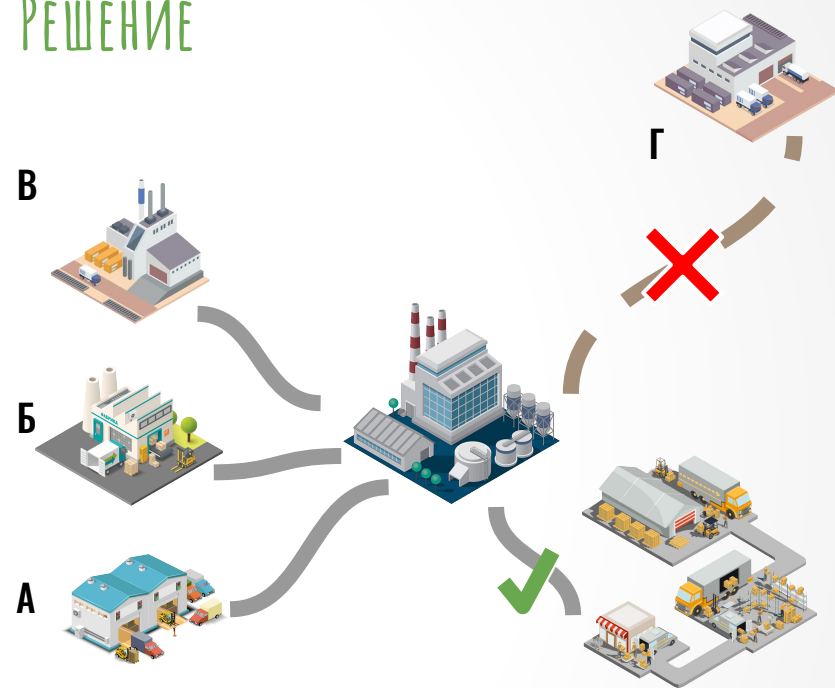
ТЕПЕРЬ Я ВИЖУ,
ЧТО НАМ МЕШАЕТ

ПРОБЛЕМА 1



Поставщик "Г" оказался неэффективным и убыточным для компании

РЕШЕНИЕ



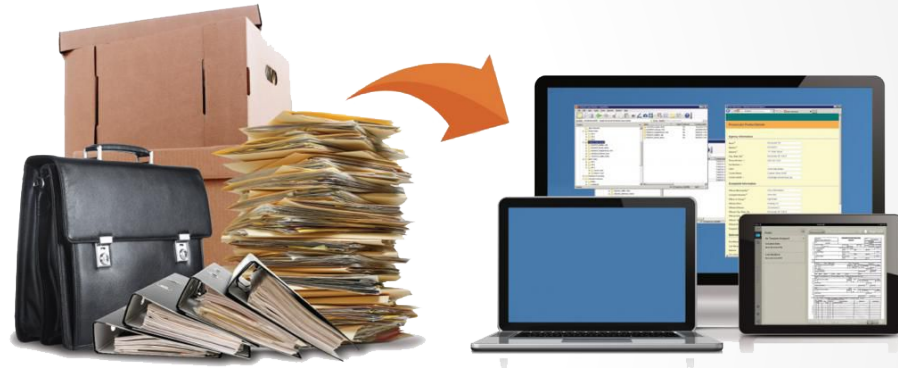
Нашли другого поставщика с хорошей логистикой и ближе к производству

ПРОБЛЕМА 2



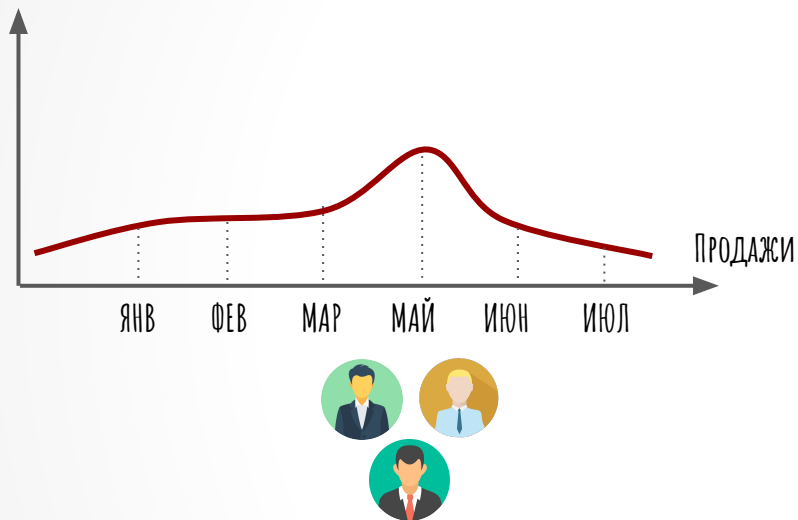
Счета и договоры надолго застревали в кабинете фин. директора и срывали сроки поставки

РЕШЕНИЕ



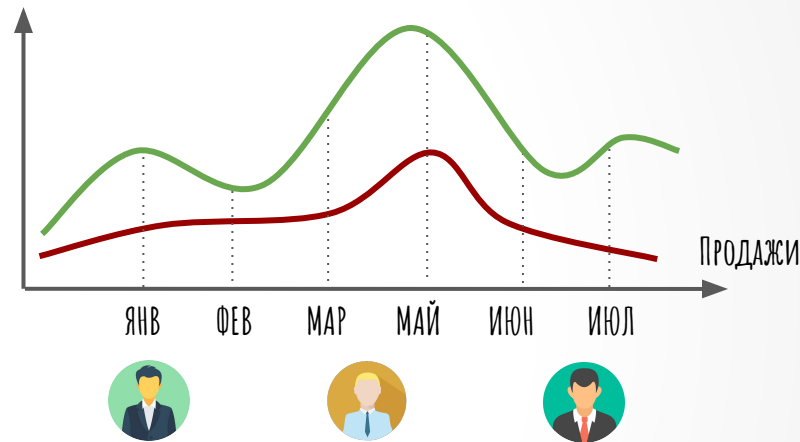
Внедрили электронную систему подписи и отчетности, что ускорило бюрократические процессы в несколько раз

ПРОБЛЕМА 3



Ключевые продавники уходили в отпуски в пик сезона

РЕШЕНИЕ



Разработали новый график отпусков, где лучшие продавники равномерно распределялись по сезону

ПРОБЛЕМА 4

Отчет о доходах по клиентам

КЛИЕНТЫ	СУММА	КОЛ-ВО

Теряли клиентов из-за отсутствия системы сегментации

РЕШЕНИЕ

		РЕГУЛЯРНОСТЬ			
		ЧАСТО	СРЕДНЕ	РЕДКО	
ДОХОДНОСТЬ		Х	У	Z	
		А	АХ	АУ	АЗ
		В	ВХ	ВУ	ВZ
НИЗКАЯ		С	СХ	СУ	СZ

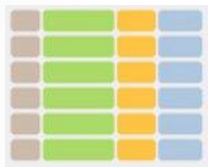
Внедрили ABC и XYZ анализ, который быстро показал проблемные группы

Показатели эффективности выросли

на 29%



**А что, если у
компании **уже есть**
учетная система?**



Обычные
реляционные
СУБД

- ✗ НЕ ПОДХОДЯТ ДЛЯ ВЫПОЛНЕНИЯ
МНОГОМЕРНЫХ ЗАПРОСОВ И НЕ МОГУТ
ВЫДАВАТЬ ИНФОРМАЦИЮ МГНОВЕННО



Учет в
Microsoft
Excel

- ✗ ТРУДОЕМКАЯ КОНСОЛИДАЦИЯ
- ✗ ОШИБКИ РУЧНОГО ВВОДА
- ✗ СЛОЖНОСТЬ АНАЛИЗА

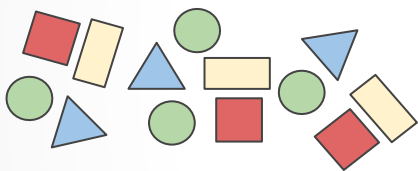
А как это делает



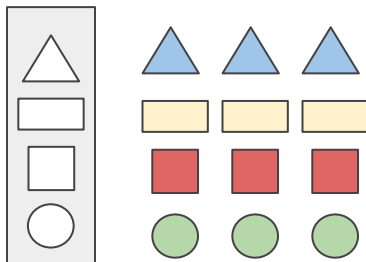
VISIOLOGY

Собирает данные

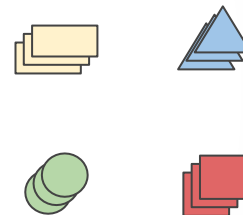
ПОЛУЧЕНИЕ ДАННЫХ



ПРЕОБРАЗОВАНИЕ



ЗАГРУЗКА И ХРАНЕНИЕ

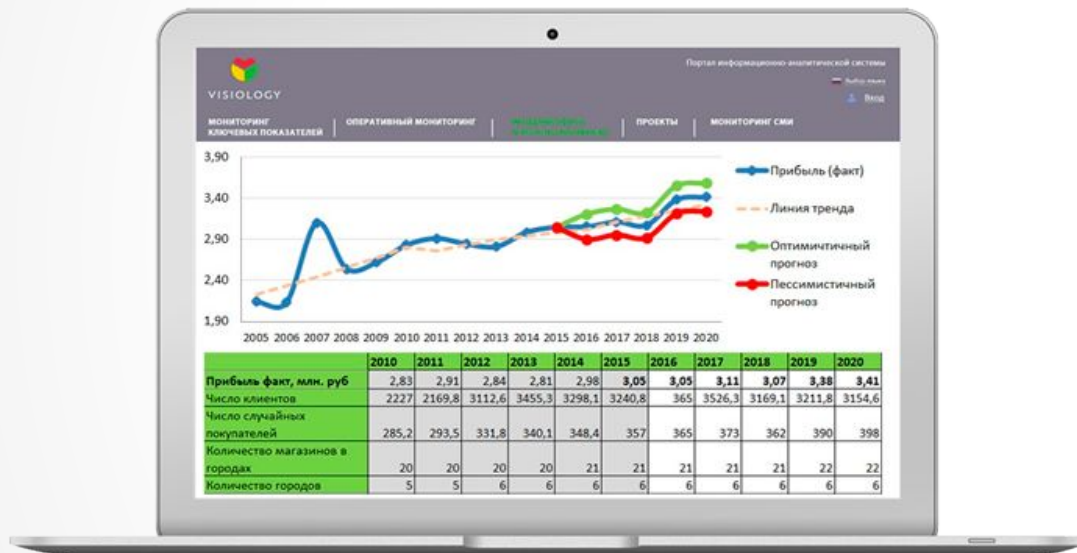


- Интеграция с любой учетной системой
- Автоматизация сбора

- Выбирает необходимые данные
- Приводит к удобному для анализа виду

- Единое централизованное хранилище
- Сокращает время на поиск, выгрузку, анализ

Анализирует и прогнозирует



МОДУЛЬ АНАЛИЗА И ПРОГНОЗИРОВАНИЯ

- Выявление взаимосвязей между явлениями, формирование факторных моделей
- Оценка последствий от управленческих решений на основе факторных моделей
- Оценка рисков и степени влияния различных факторов на исследуемые процессы

Визуализирует

→ Упрощает восприятие информации благодаря большому набору различных виджетов:

- ◆ гистограмм
- ◆ схем
- ◆ графиков
- ◆ тепловых карт
- ◆ сетей

→ Обеспечивает комплексную визуализацию для всех типов устройств



Иногда систему нужно **доработать** под конкретную задачу

```
Выполнить код
1 - /**
2  * Виджет принимает на вход одну меру и два атрибута одного измерения..
3  *
4  * Свойства виджета:
5  * 1. colors - набор цветов для диаграммы.
6  * 2. labelFontSize - размер шрифта подписей.
7  * 3. labelFontColor - цвет шрифта подписей.
8  * 4. labelFontWeight - толщина шрифта подписей.
9  */
10 var _data = {};
11 var result = 0;
12 var innerPie = [];
13 var outerPie = [];
14 var tempIndex = 0;
15 var colors = (Highcharts.getOptions().colors);
16 var dataObject = ('data' in w.data)? w.data.data : w.data;
17
18 dataObject.values[0].forEach(function(item,index){
19     result += Number(item);
20 });
21
22 colors = w.props.colors.concat(colors);
```

→ **Visiology** предоставляет целый набор API и SDK для разработчиков с удобными для них инструментами программирования:

- ◆ JS API для разработки визуализаций
- ◆ REST API для загрузки и выгрузки данных
- ◆ Python API для подключения Data Science моделей
- ◆ C# API для сложной бизнес-логики отчетов

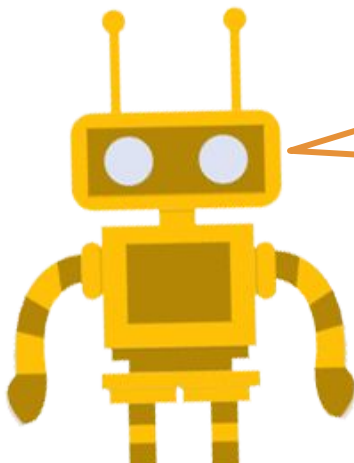


А ЧТО, ЕСЛИ В НАШЕЙ КОМПАНИИ ЕСТЬ
СОТРУДНИКИ, КОТОРЫЕ НЕ ОЧЕНЬ РАЗБИРАЮТСЯ В
СОВРЕМЕННЫХ ТЕХНОЛОГИЯХ И НЕ ЗНАЮТ, КАК
СОСТАВЛЯТЬ ПРОДВИНУТЫЕ ГРАФИКИ?

ВАМ ДОСТАТОЧНО ПРОСТО УМЕТЬ ГОВОРИТЬ!

ViTalk - интеллектуальный голосовой помощник

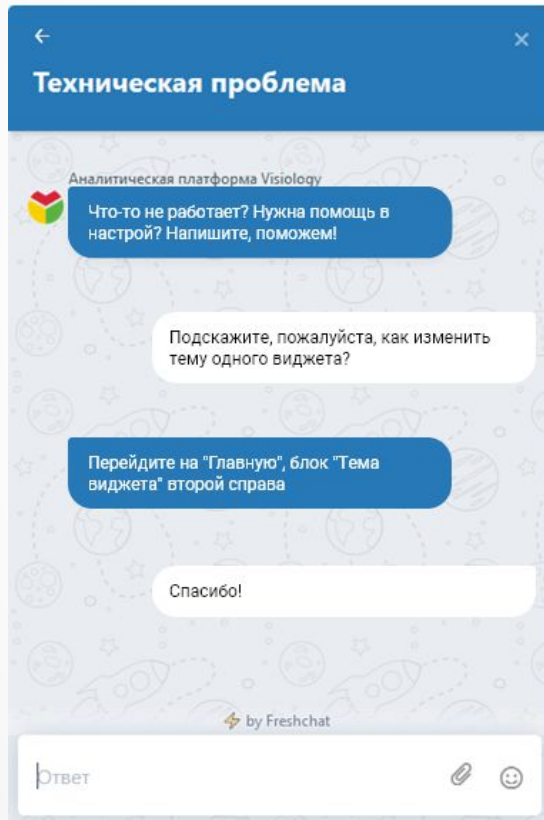
- ★ ВАШ ПЕРСОНАЛЬНЫЙ ВИРТУАЛЬНЫЙ АНАЛИТИК ВСЕГДА ПОД РУКОЙ
- ★ МГНОВЕННО ПРЕОБРАЗУЕТ ГОЛОСОВУЮ КОМАНДУ В ОТЧЕТЫ НА МОБИЛЬНОМ УСТРОЙСТВЕ



Обучение сотрудников — это один из этапов интеграции системы и входит в стоимость лицензии



Поддержка в режиме **Live Chat**



→ Каждый пользователь может в любой момент времени обратиться за консультацией к специалисту Visiology по любым техническим вопросам

Visiology уже помогает



РОСНЕФТЬ



СИБУР



**Свердловская
область**



АТС



**Ульяновская
область**



**Министерство
транспорта МО**



Алмаз - Антей



**Казахстан
Кызылорда**



**Русская медная
компания**

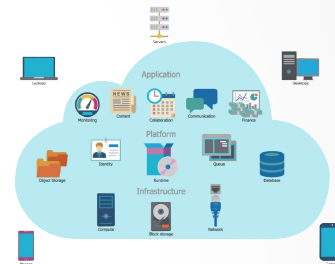


**Волгоградская
область**



Время руководителя — это **ограниченный и
очень ценный ресурс**

Visiology это понимает лучше всех



- ★ Мгновенный отклик системы
- ★ Построение отчетов в реальном времени

- ★ Отчеты в едином корпоративном стиле
- ★ Доступна на всех типах устройств
- ★ Разграничение прав доступа

- ★ Исключена потеря данных
- ★ Снижение ошибок в результате человеческого фактора

БЫСТРО

УДОБНО

НАДЕЖНО

Узнайте, как Visiology
ПОМОЖЕТ вашему бизнесу



Бизнес-партнер Visiology

Ильнур Ибатуллин

www.digital-company.ru

info@digital-company.ru

8 (800) 350-70-04

